



ガーデニングの似合う外観デザイン 快適な7mの吹抜けに笑顔が集う

愛知県 M邸 | セルコホーム

5/M邸はオープンで立体的な設計。ステンドグラスが見える玄関ホールとリビングの間にドアはなく、吹抜けで2階やロフトまでのびやかにつながっている。階段もリビング内に設けられていた。家族がどこにいてもお互いの気配を感じられるそう 6/2階のホールは吹抜けや階段を見下ろす眺めのいい空間。見上げれば、ロフトに続く吹抜けが。こうした縦横に広がる空間を快適に保てるのは、カナダ住宅の断熱・気密性に優れた構造のおかげ 7/高い窓から光が降り注ぐリビングは気持ちまで明るくなるという



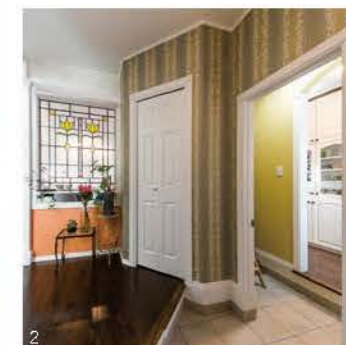
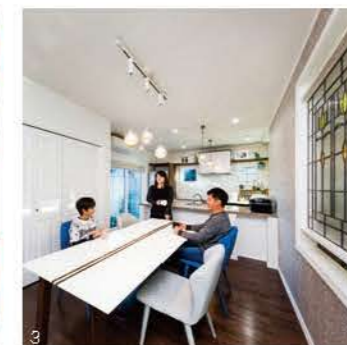
Profile

Mさんご家族 [夫婦+子ども1人]

商品名	ザ・ホーム ps
建築価格帯	-
延床面積	132.23㎡ (40.0坪) [1階 89.33㎡/2階 42.90㎡]
工法・構造	2×6 ※2×4含む
施工年月	2016年3月



1/外観を表情豊かにするため屋根の勾配や重なり、窓の形や配置などに工夫 2/玄関はシューズクロークからキッチンに直行できる動線に 3/ダイニングと玄関の仕切りをステンドグラスにして帰宅した家族の気配を感じられるようにした 4/子ども室は吹抜けに面して配置。室内窓を通して会話ができる



ロフトや階段までリビングと同じ心地よさ、しかもエコ

Catalogue Request | カタログ請求 | セルコホーム

この会社の事例をもっと見たい方へ



世界水準の基本性能に加えて、高いデザイン性を備えたセルコホームの2×6住宅「ザ・ホーム」。この商品で理想の暮らしを実現した方の住まいを紹介した実例集です。ぜひ請求を！

正式社名 セルコホーム (株)
住所 ビジネスパートナー本部
宮城県仙台市青葉区上杉2-1-14
TEL ビジネスパートナー本部 022-224-1388
URL http://selcohome.jp

問い合わせ先 TEL/022-224-1388

※ご購入いただいた資料はお住まいの地域を担当する会社から送付いたします。詳細はお問い合わせください。

【会社概要】
■工法・構造 2×4、2×6
■保証・アフター
【トータル保証システム】これにより、全国どこでも迅速かつ的確な保証を「5つの安心」として提供。「5つの安心」は、「住宅完成保証」「地盤保証」「建築工事保証」「住宅性能評価」「建築代金支払保証」引き渡し後、3ヶ月、1年目、2年目、10年目に無償点検サービスを実施。60項目以上のチェックを行う。構造躯体の保証は20年。
■施工エリア 全国（一部地域を除く）
※一部の地域では同社加盟店との契約となる

教会のような意匠の屋根、バランスよく並んだ窓。ステキな外観に足を止める人が少なくないとか。「ほとんど南側しか見えない家なので、ファサードデザインにはこだわりました」とMさん。
室内で驚いたのは空間の広がり。吹抜けは7m以上もあり、その途中には子ども室の窓や2階のホール、ロフトまで空間が立体的につながっている。「できるだけLDKを広げたい。どこにいても家族が顔を合わせやすい家になりたいと工夫した結果です」。
少し心配になったのは、こんなに開放的で冷暖房の効きや光熱費はどうかということ。「よく聞かれますが大丈夫。カナダ製の2×6工法は家全体が魔法瓶のような断熱・気密性があるので、思い通りの間取りがとれる上、快適で省エネ。エアコン1台で夏も冬も家中が快適です。以前の家よりずっと広くなったのに光熱費は節約できていますよ」。
玄関の並びには屋根付きのポーチが備わっていた。日向ぼっこしながら樹木の配置を考えたり、ガーデニング用品を手入れしたりできるそう。「新しい家ができて子どもの友達がたくさん遊びに来るようになりました。私たちも家にいる時間が楽しくなりました」とご夫妻は嬉しそうだ。